

**OVAJ PROJEKT SUFINANCIRAN JE SREDSTVIMA EUROPSKE UNIJE**  
**Europski poljoprivredni fond za ruralni razvoj**  
 Izmjene i dopune Prostornog plana uređenja Općine Lastovo

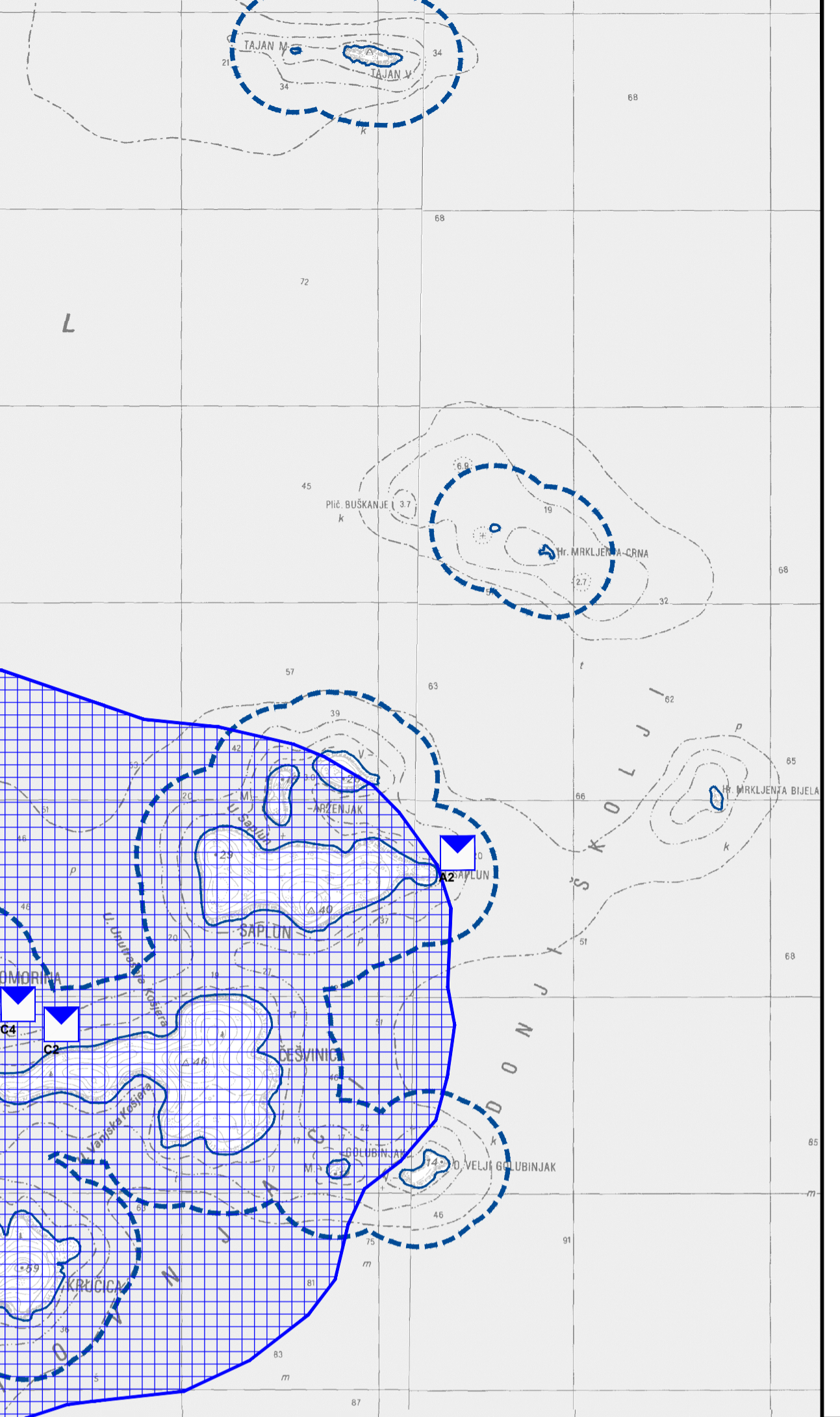
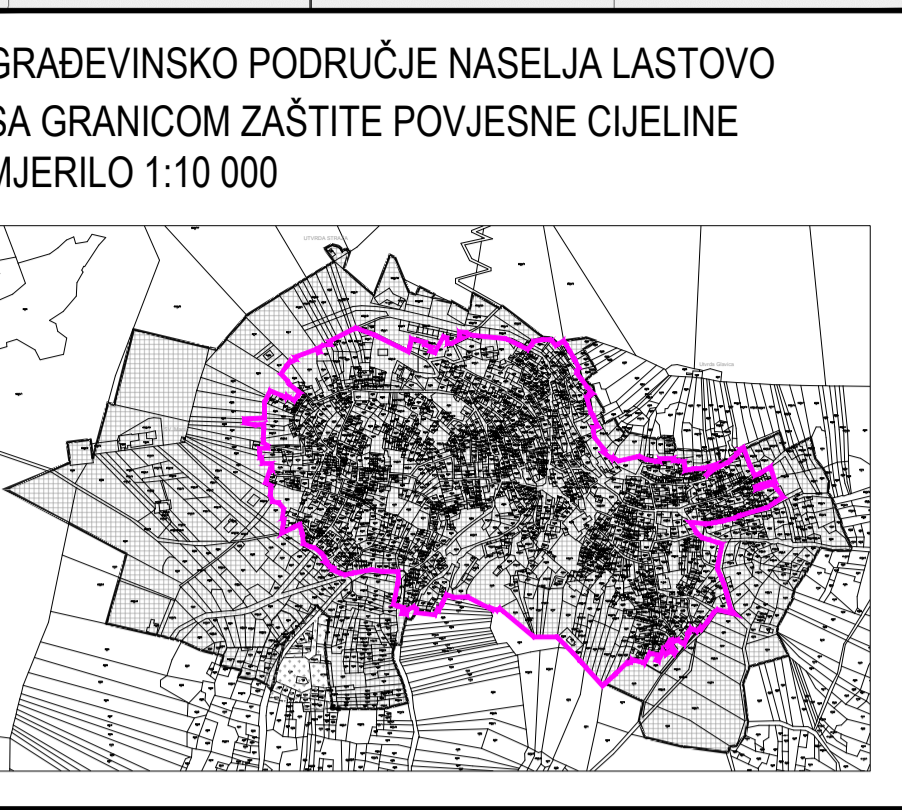


**PROGRAM RURALNOG RAZVOJA 2014.-2020.**  
 Udio sufinanciranja: 85% EU, 15% RH  
 Europski poljoprivredni fond za ruralni razvoj; Europa ulaže u ruralna područja

Arheološki lokalitet / Područje	Općina	Koordinate
A1. UBELE	Ubele	N: 45° 42' 28"
A2. UBELE	Ubele	N: 45° 42' 28"
A3. UBELE	Ubele	N: 45° 42' 28"
A4. UBELE	Ubele	N: 45° 42' 28"
A5. UBELE	Ubele	N: 45° 42' 28"
A6. UBELE	Ubele	N: 45° 42' 28"
A7. UBELE	Ubele	N: 45° 42' 28"
A8. UBELE	Ubele	N: 45° 42' 28"
A9. UBELE	Ubele	N: 45° 42' 28"
A10. UBELE	Ubele	N: 45° 42' 28"

Registriрани kopneni arheološki lokaliteti	Općina	Koordinate
B1. UBELE	Ubele	N: 45° 42' 28"
B2. UBELE	Ubele	N: 45° 42' 28"
B3. UBELE	Ubele	N: 45° 42' 28"
B4. UBELE	Ubele	N: 45° 42' 28"
B5. UBELE	Ubele	N: 45° 42' 28"
B6. UBELE	Ubele	N: 45° 42' 28"
B7. UBELE	Ubele	N: 45° 42' 28"
B8. UBELE	Ubele	N: 45° 42' 28"
B9. UBELE	Ubele	N: 45° 42' 28"
B10. UBELE	Ubele	N: 45° 42' 28"

Preventivno zaštićena kulturna dobra	Općina	Koordinate
C1. UBELE	Ubele	N: 45° 42' 28"
C2. UBELE	Ubele	N: 45° 42' 28"
C3. UBELE	Ubele	N: 45° 42' 28"
C4. UBELE	Ubele	N: 45° 42' 28"
C5. UBELE	Ubele	N: 45° 42' 28"
C6. UBELE	Ubele	N: 45° 42' 28"
C7. UBELE	Ubele	N: 45° 42' 28"
C8. UBELE	Ubele	N: 45° 42' 28"
C9. UBELE	Ubele	N: 45° 42' 28"
C10. UBELE	Ubele	N: 45° 42' 28"



**TUMAČ ZNAKOVLJA**

**GRANICE**  
 GRANICA NASELJA  
 OBALNA LINIJA  
 PROSTOR OGRANIČENJA  
 DUELOMČNA ZAŠTITA POVJESNE STRUKTURA (ZONA B)

**GRABEVINSKO PODRUČJE**  
 GRABEVINSKO PODRUČJE IZGRADENO / NEIZGRADENO

**PROMET**  
 PROMETNA KATEGORIJA  
 PROMETNA CESTA  
 ŽUPANIJSKA CESTA  
 LOKALNA CESTA

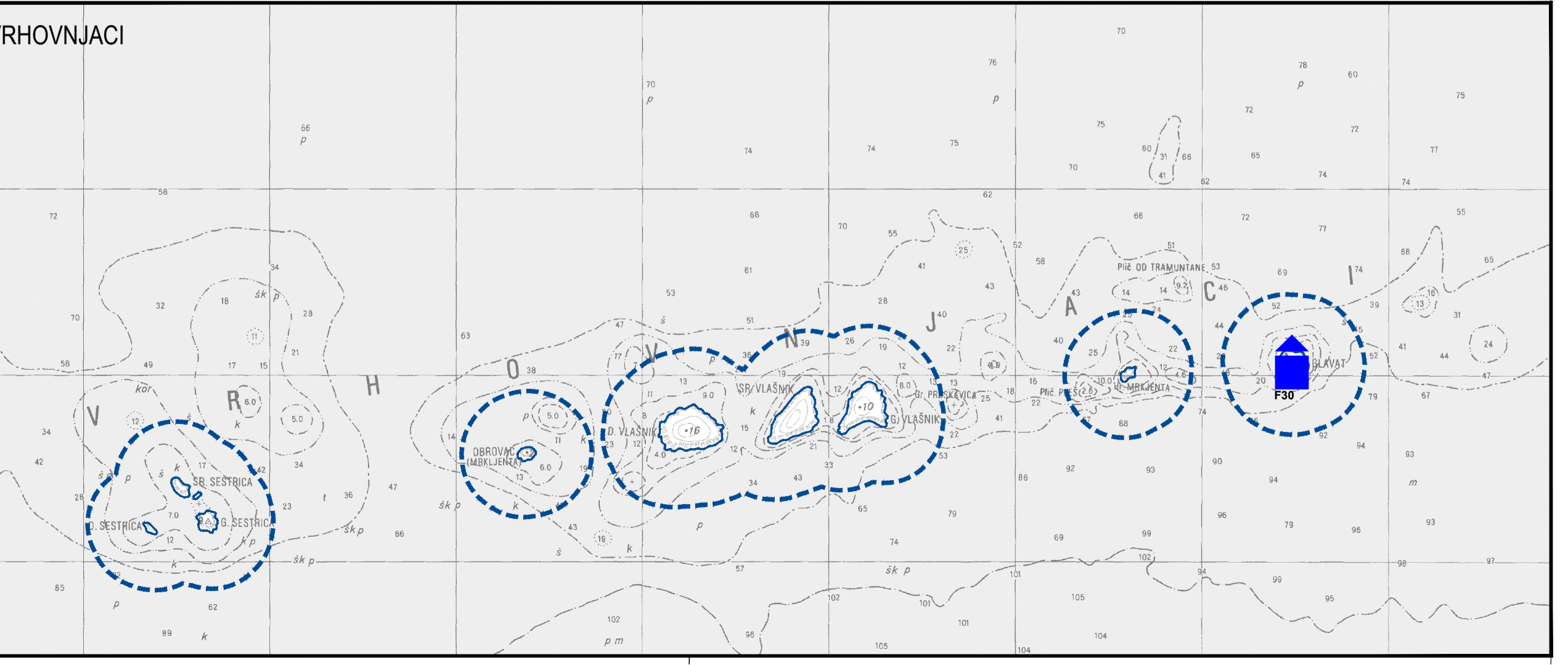
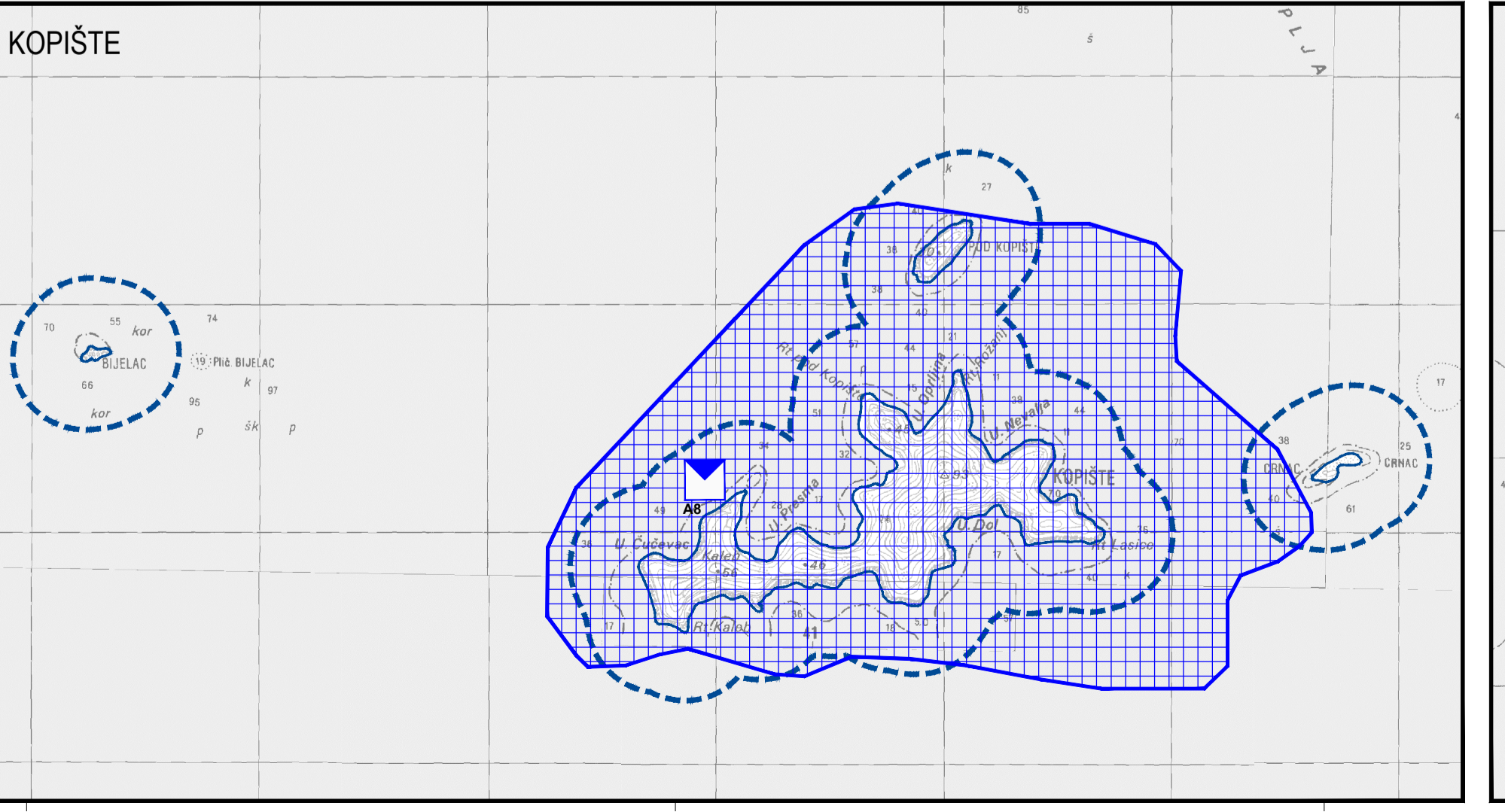
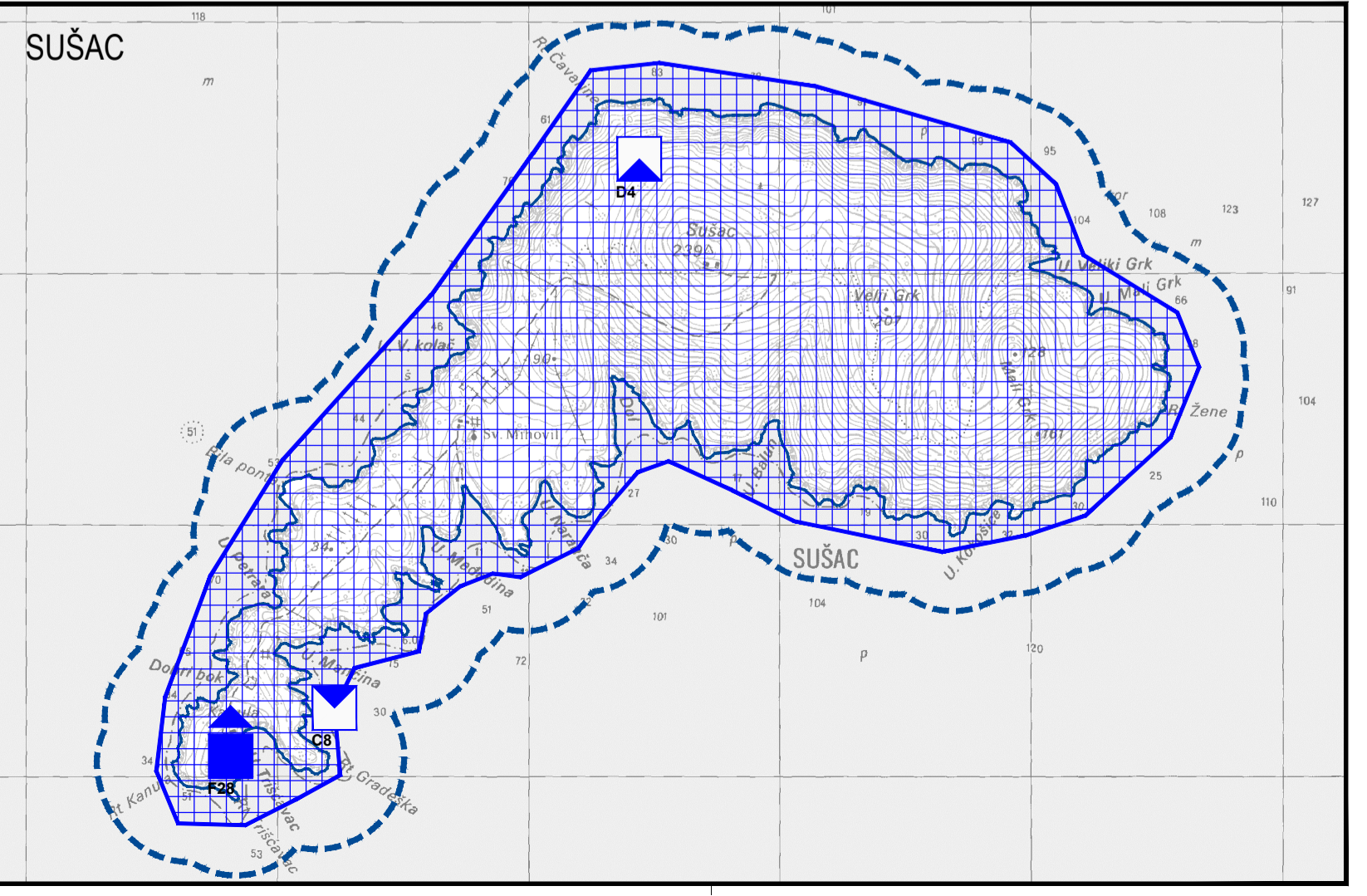
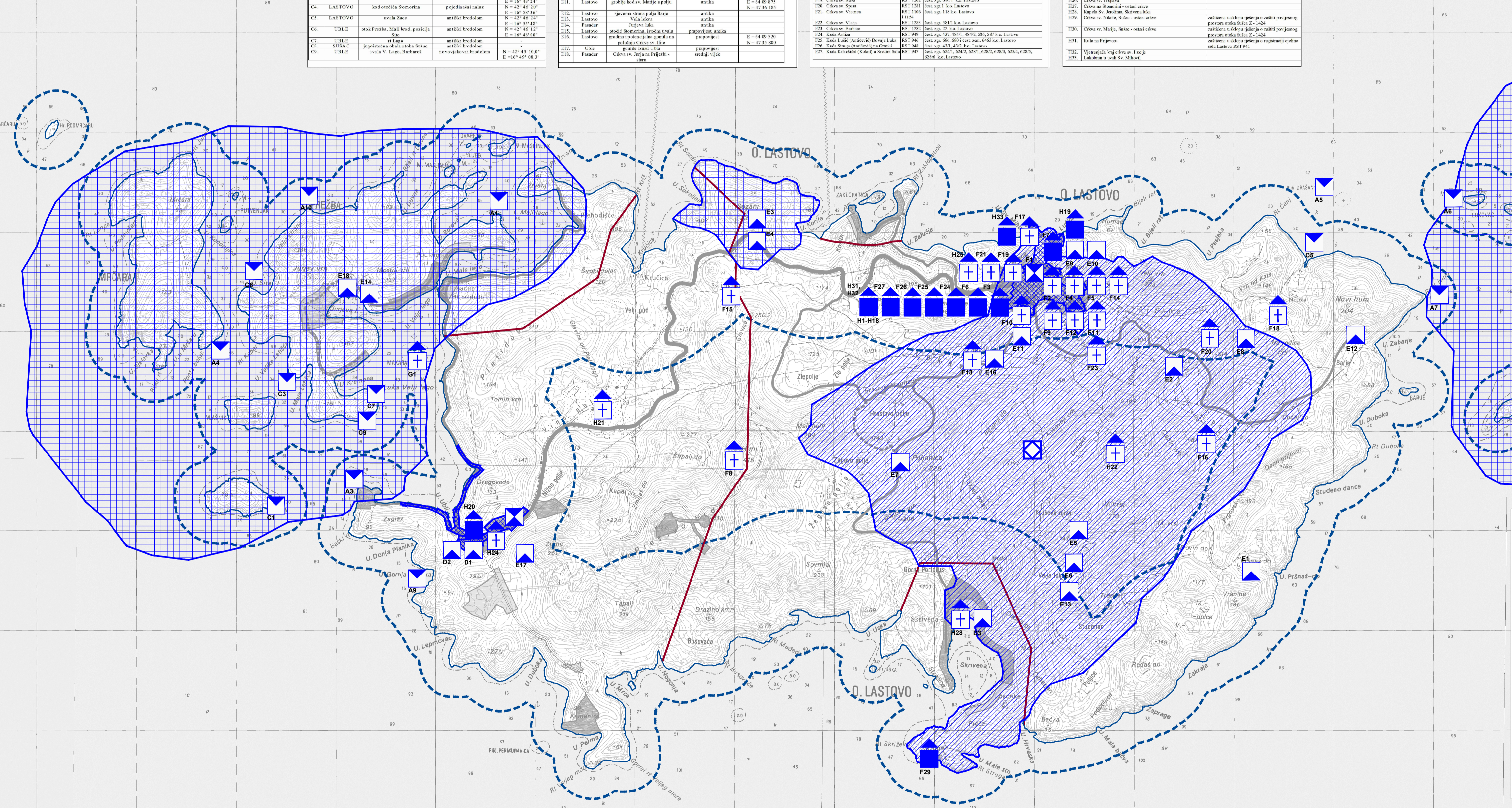
**ARHEOLOŠKA BAŠTINA**  
 ARHEOLOŠKO PODRUČJE  
 POJEDINAČNI ARHEOLOŠKI LOKALITETI (KOPNENI / POMORSKI)

**POVJESNA GRADITELJSKA CIJELINA**  
 GRADSKA NASELJA

**POVJESNI SKLOPI I GRABEVINA**  
 CIVILNA GRABEVINA  
 SAKRALNA GRABEVINA

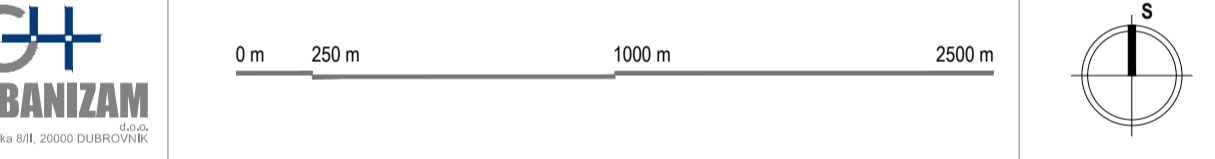
**ETNOLOŠKA BAŠTINA**  
 ETNOLOŠKO PODRUČJE

**LASTOVO**



**IZMJENE I DOPUNE PROSTORNOG PLANA UREĐENJA OPĆINE LASTOVO**

LIST BR: 3/A2 UVJETI KORIŠTENJA I ZAŠTITE PROSTORA - Područja posebnih uvjeta korištenja - Graditeljska baština  
**PRILJEGLI PLANI**



Županija: DUBROVAČKO - NERETVANSKA	Općina: LASTOVO
Naziv prostornog plana: <b>IZMJENE I DOPUNE PROSTORNOG PLANA UREĐENJA OPĆINE LASTOVO</b>	
<b>PRILJEGLI PLANI</b>	
Naziv kartografskog prikaza: UVJETI KORIŠTENJA I ZAŠTITE PROSTORA - Područja posebnih uvjeta korištenja - Graditeljska baština	
Broj kartografskog prikaza: 3/A2	Mjerilo kartografskog prikaza: 1:25000
Odluka predstavničkog tijela o izradi plana (službeno glasilu):	
Odluka Općinskog vijeća Općine Lastovo o izradi izmjena i dopuna Prostornog plana Općine Lastovo (Službeni glasnik Općine Lastovo 02/16)	
Javna rasprava (datum objave):	
Javni uvid odtad:	
Pečat tijela odgovornog za provođenje javne rasprave:	
Odgovorna osoba za provođenje javne rasprave:	
Leo Kečić, načelnik Općine	
Mjesto i datum izrade plana:	
Dubrovnik, rujna 2017.	
Suglasnost i mišljenja nadležnih organa na plan:	
Pravna osoba / tijelo koje je izradilo plan:	
IGH URBANIZAM d.o.o. DUBROVNIK	
Pečat pravne osobe / tijela koje je izradilo plan:	
Odgovorna osoba:	
IGH URBANIZAM d.o.o.	
dr. sc. Zrinka Rudež, dipl. ing. arh. tsvak	
Odgovorni voditelj izrade plana:	
dr. sc. Zrinka Rudež, dipl. ing. arh.	
Stručni tim u izradi plana:	
Nvan Golubac, dipl. ing. grad. Svetlana Potoč, mag. ing. arh. Jurica Knežić, mag. geogr. i mag. ing. geod. et geoinf. Jure Matić, prof.	
Pečat predstavničkog tijela:	
Predsjednik predstavničkog tijela:	
Ilija Fričan	
Istovjetnost ovog prostornog plana s izvornikom ovjerava:	
Pečat nadležnog tijela:	
(ime, prezime i potpis)	